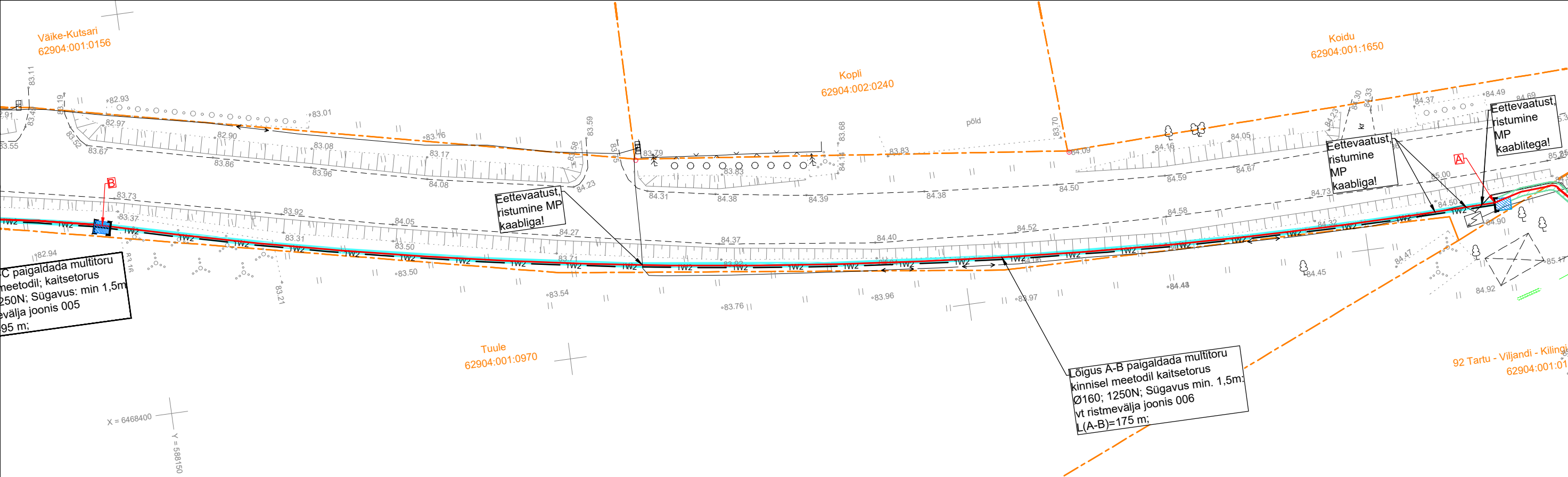
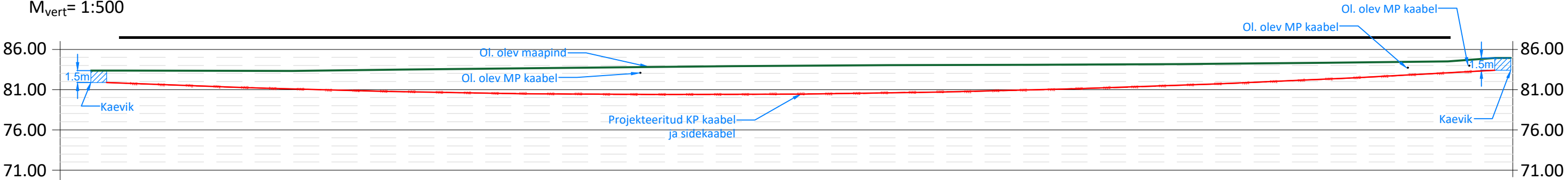


Keskpinge maakaabli ja side multitoru läbindamine kinnisel meetodil
24152 Päre-Alustre-Lõmsi tee
Lõik A-B

62901:002:0046
24152 Päre-Alustre-Lõmsi tee

M_{hor}= 1:500
M_{vert}= 1:500



Märkused: 1. Paigaldatav toru peab olema tugevdatud plast- või terastoru 2. Suunamistäpsuse määrab ehitaja vastavalt töömasinale 3. Toru paigaldada allapoole jämedast materjalist teemullel 4. Enne kaevetööde algust taotleda tööde teostamise luba 5. Tehnovõrkude sügavused on orienteeruvad	Tellija: Enefit AS			Aadress: Päevalille 2-2, Ülenurme, Tartumaa; 61714		Kuupäev: 29.12.2025
	Töö nimetus: Sidevõrgu ümberehitus, Päre küla, Viljandi vald, Viljandi maakond. VT2232			MTR: TEL002388	Töö nr: 25-89S	
			Reg. nr: 12688881	Joonise nr: 006		
			Telefon: +372 553 4119	Mõõtkava: M1:2000 A2		
			E-mail: jaanus@stromtec.ee			
	Joonise nimetus: Ristmävälja joonis 006		Projekteerija: Tõnis Kuusk; 55689833			
Kontrollis: Jaanus Kaldoja						